

今夏は新型コロナ感染拡大が心配される中、例年のない酷暑となりました。皆様には如何お過ごしでしょうか。お伺い申し上げます。

さて、8月中旬には2学期も始まり、子どもたちは勉強やクラブ、スポーツ、仕事とそれぞれ充実した日々を送っております。

私どもスタッフも子どもたちの成長と自立に向けて、サポートしていきたく思います。今後ともよろしくお願い致します。

子ども達の状況



ファミリーホーム

クローバーの家 (定員 6名)

自立援助ホーム

つくしの家 (定員 6名)

高校生 3名
小学生 1名
計 4名

就労生 1名
定時制高校生 3名
計 4名

ご報告

ボランティア活動助成金と赤い羽根共同募金の助成金の申請が通りました。冷蔵庫と発電機を購入しました。

毎月最終日曜日に開催しておりました子ども食堂は、新型コロナウイルス感染症の拡大防止の為に、今年3月から開催できない状況です。

子ども達をはじめ、地域の方々の交流の場としてご利用いただいております。一日も早いコロナ感染症の終息を願うばかりです。

再開の折には、クローバーの家のポスター掲示や地方新聞、子育て支援センターや図書館、児童館等でのチラシでお知らせの予定です。

よろしくお願い致します。



発電機 クローバーの家
つくしの家に一台ずつ設置





子ども熊野古道体験(松本峠)
(2月8日)



ご近所の人とリース作り



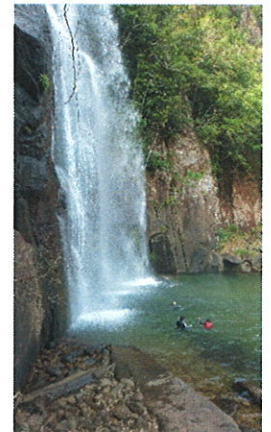
子ども達の作品



鬼が城にて

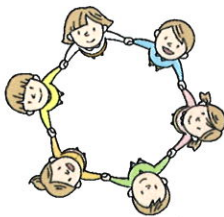


クローバーの家の
中庭でバーベキュー



飛雪の滝

※ 写真はコロナ禍発生以前のもの、もしくは換気等に注意して活動しています。



ご支援のお願い

私たちの活動は、措置費（公費）と皆様方のご支援によって支えられております。
寄付金・寄付物品も NPO法人熊野の活動全般に大切にに使わせて頂いております。
皆さま方の温かいご支援を よろしくお願い致します。

●ゆうちょ銀行

記号	14770	番号	21709061	特定非営利活動法人熊野
----	-------	----	----------	-------------

※他金融機関からゆうちょ銀行にお振込み頂く場合

店名	四七八	普通	2170906	特定非営利活動法人熊野
----	-----	----	---------	-------------

●新宮信用金庫 緑ヶ丘支店

普通	273803	特定非営利活動法人熊野
----	--------	-------------

〒647-0015
和歌山県新宮市千穂2-5-20

特定非営利活動法人 熊野

TEL 0735-29-7428 FAX 0735-29-7429

E-mail info@npo-kumano.jp

URL <http://www.npo-kumano.jp>

